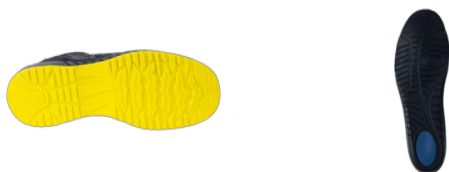


Réf. 9SWIL10

Multi-usages

Basse

Chaussures basses



Les +

- *Semelle PU/PU souple : amorti et confort au porter.
- *Talon décroché : stabilité sur échelle.
- *Crampons larges et lignes de flexion : adaptabilité au sol optimisée.
- *Maille en tige polyester : excellente respirabilité (testée en laboratoire).

CONDITIONNEMENT D'ACHAT

Réf.	Taille	Carton
9SWIL10035	35	6
9SWIL10036	36	6
9SWIL10037	37	6
9SWIL10038	38	6
9SWIL10039	39	6
9SWIL10040	40	6
9SWIL10041	41	6
9SWIL10042	42	6
9SWIL10043	43	6
9SWIL10044	44	6
9SWIL10045	45	6
9SWIL10046	46	6
9SWIL10047	47	6
9SWIL10048	48	6

Des tailles peuvent n'être disponibles que sur certains pays

DESCRIPTION

CLAW SWIFT est une basket de sécurité légère, flexible et respirante. Dotée d'une tige en Polyester et de renfort en nubuck, CLAW SWIFT assure respirabilité et durabilité optimales en milieux secs. Sa semelle en PU/PU faible densité garantit un confort au porter toute la journée. Son système de protection aluminium / composite contribue à son look sportif.

SECTEURS

Industries légères (textile, cuir, plasturgie, caoutchouc, meubles, luxe...)

Collectivités (maintenance, entretien d'espaces verts, collecte des déchets...)

Maintenance

Second-œuvre du bâtiment

Bricolage

Transport (hors fabrication) et logistique

CARACTÉRISTIQUES TECHNIQUES

Couleur	Jaune	Semelle de propreté	Mousse PU, amovible, avec absorbeur de choc
Couleur 2	Noir	Position du renfort	Avant
Tige	Maille polyester	Doublure	Maille 3D micro-aérée
Embout de protection	Aluminium	Talon décroché	
Semelle anti-perforation	Textile		
Semelle intermédiaire	PU		
Semelle d'usure	PU		

CONSEIL D'UTILISATION ET DE STOCKAGE

Conseils d'utilisation

Ces chaussures peuvent seulement être conformes avec leurs caractéristiques de protection si elles chaussent parfaitement et si elles sont bien conservées. Avant toute utilisation, effectuer une inspection visuelle pour s'assurer qu'elles sont en parfait état et procéder à un essayage. Il est conseillé de choisir le modèle le plus approprié aux exigences spécifiques de votre lieu de travail.

Conditions de stockage

Rangez les chaussures dans un endroit sec, propre et aéré. Une durée de stockage supérieur à 3 ans n'est pas recommandée.

Conditions de lavage

Nettoyez les chaussures régulièrement à l'aide de brosses, chiffons etc. Cirez périodiquement la tige avec un produit approprié à base de graisse, cire, silicone etc.

NORME(S)

Cette chaussure est conforme au modèle de l'équipement de protection individuelle ayant fait l'objet de l'attestation CE de type 0075/1747/161/07/22/1303 EXT 02/07/22

Délivré par CTC (0075) 4 rue Hermann. Frenkel 69367 Lyon Cedex 07 France



EPI CAT. II

EN ISO 20345:2011

S1P

Chaussures de sécurité

S1P Exigences de base : un embout de protection résistant à un choc de 200 Joule et un écrasement de 15 000 Newton + Arrière fermé + Chaussure antistatique 0,1M? A < 1000 M? + Semelle d'usure résistante aux huiles et hydrocarbures + Talon absorbeur d'énergie E ? 20 Joules + Semelle anti-perforation / Resistant to a 1 100 Newtons pressure

SRC

Semelle d'usure antidérapante sur sol carrelé ou métallique, recouvert de détergent ou de glycérine

ESD

Chaussure à dissipation de surcharges électrostatiques (Certification CEI EN 61340-4-3)

COVERPERF - Breathability



Chaussure testée en laboratoire certifié (CTC) et bénéficiant d'une excellente respirabilité. Evacuation de la transpiration supérieure à 4g/h.

COVERPERF - Damping



Chaussure testée en laboratoire certifié (CTC) et bénéficiant d'un très bon amorti. Plus de 25% de la force de l'impact absorbé par la semelle.

MAJ 26/07/2022